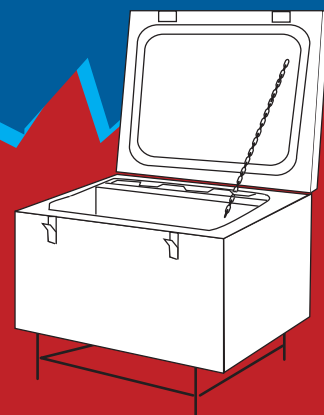
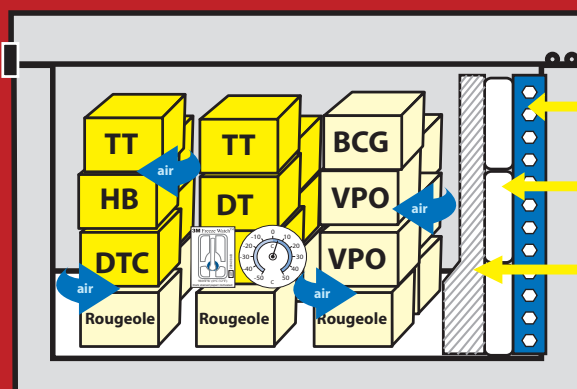


EVITEZ LA CONGELATION DES VACCINS!

Réfrigérateur Coffre



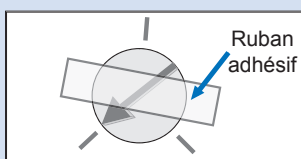
- ▶ Entreposez toujours les vaccins craignant la congélation loin de l'évaporateur.
- ▶ Ne déposez pas les vaccins qui craignent la congélation dans le bas du réfrigérateur.
- ▶ Laissez de la place entre les boîtes de vaccins afin de laisser l'air circuler.
- ▶ Mettez un thermomètre et un indicateur Freeze Watch™ parmi les vaccins qui craignent la congélation.



Evaporateur
Poche à glace
Séparateur
Ne Pas Enlever

Surveillez la Température

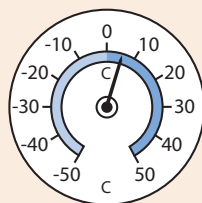
Thermostat



Positionnez le thermostat sur +2°C le matin lorsqu'il fait plus frais et maintenez avec un morceau de ruban adhésif.

N'ajustez pas le thermostat après une coupure d'électricité ou si la température monte occasionnellement au-dessus de 8°C.

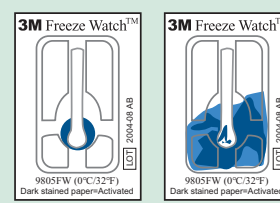
Thermomètre



Mettez le thermomètre parmi les vaccins craignant la congélation.

Vérifiez et enregistrez les températures matin et soir.

Freeze Watch™



Vérifiez les indicateurs Freeze Watch™ matin et soir.

Si le papier d'absorption vire au bleu, testez les vaccins afin de savoir s'ils ont été congelés en utilisant l'épreuve d'agitation du vaccin (Shake Test).

Soutenu par le programme HealthTech à PATH grâce à un financement de l' USAID et le programme pour la vaccination des enfants à PATH.

La Congélation endommage les Vaccins de DTC, TT, DT et de l'Hépatite B !